



欣威视通产品说明书

GTV6.0 安装文档 V1.0

南京欣威视通信息科技股份有限公司

版本历史

版本	发布日期	作者	审核	变更内容
V1.0	2020-12-29	张林林	甘泽晨	创建本文档。

目录

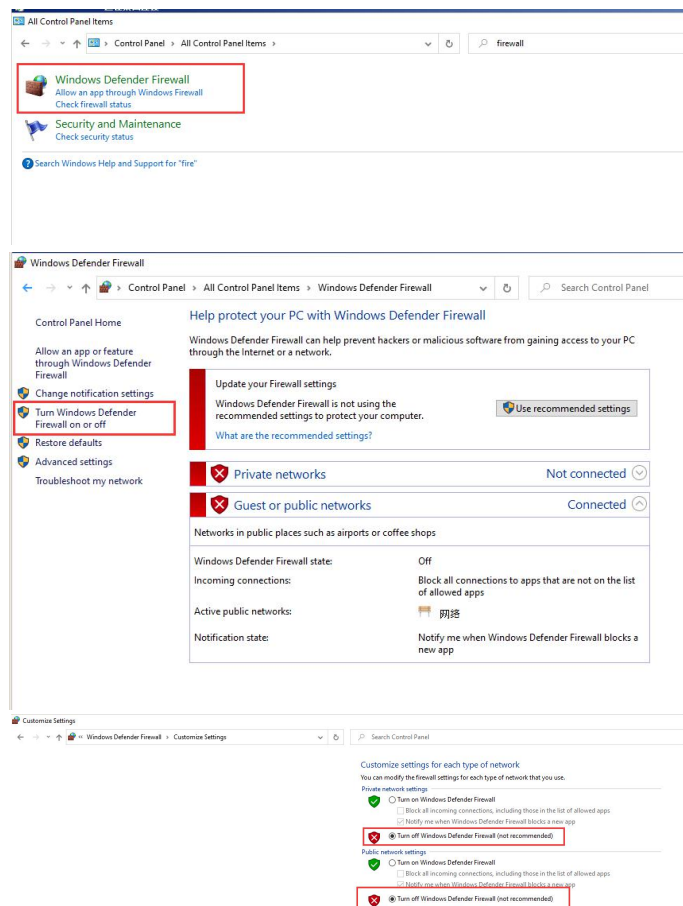
1. 安装服务器配置要求.....	4
1. Windows10 系统设置.....	4
1.1 关闭 windows 系统防火墙.....	4
1.2 配置服务器固定访问 IP (Access Ip)	5
2. DockerDesktop 安装.....	6
2.1 安装 DockerDesktop.....	6
2.2 配置 DockerDesktop.....	7
3. GTV6.0 程序安装.....	8
4. GTV6.0 程序卸载.....	13

1. 安装服务器配置要求

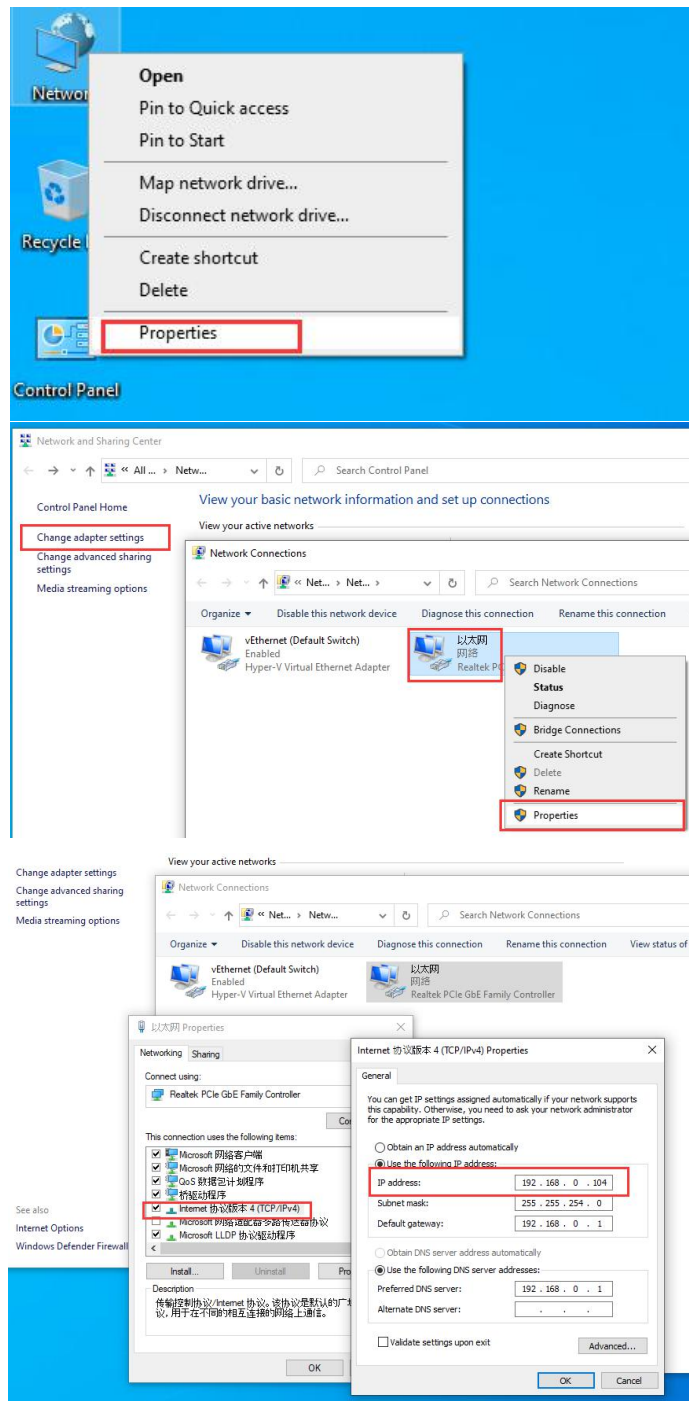
- CPU: Intel Core i5 +
- 内存: 16G
- 硬盘: 系统盘 50G, 数据盘 100G
- 系统: Windows10 专业版, 企业版 (最新版本)

1. Windows10 系统设置

1.1 关闭 windows 系统防火墙



1.2 配置服务器固定访问 IP（Access Ip）

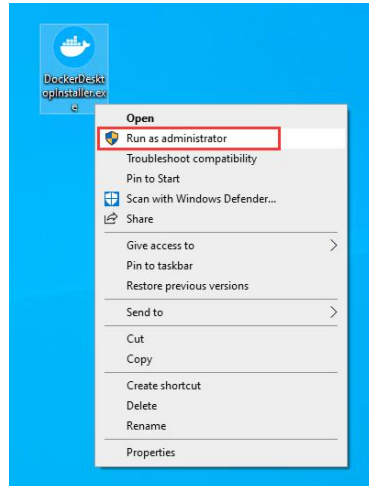


192.168.0.104 是后面 GTV6.0 系统访问 IP，具体的参数设置请咨询网络管理员分配的 IP 地址。

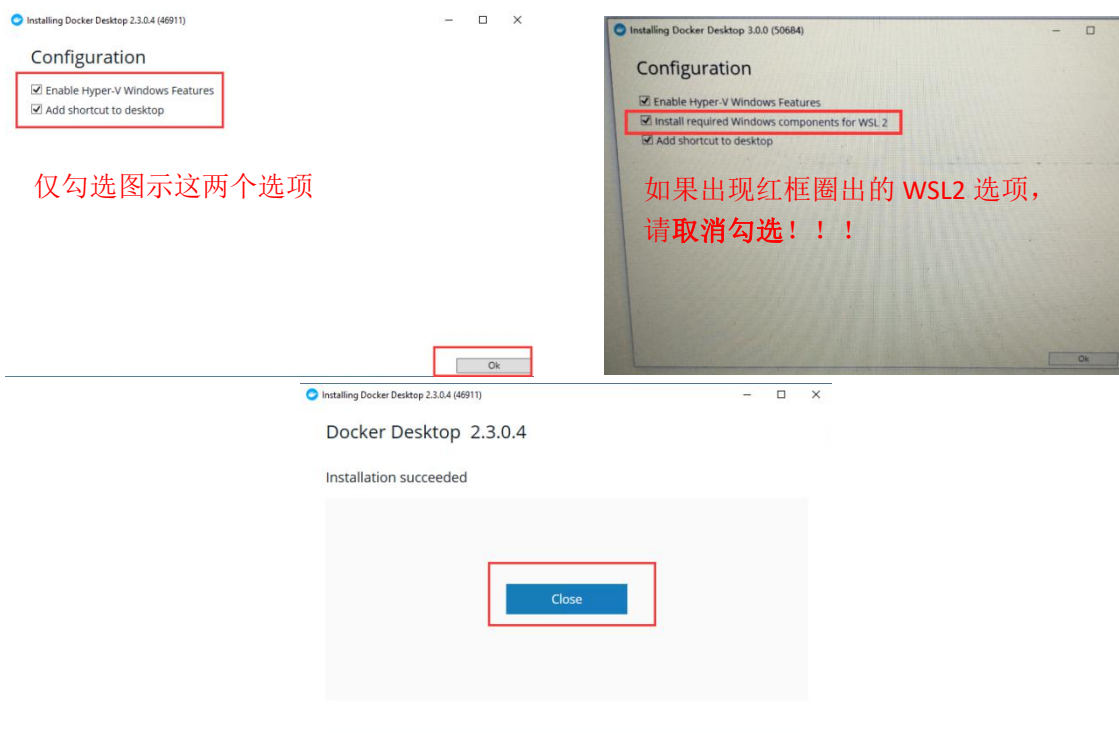
2. DockerDesktop 安装

2.1 安装 DockerDesktop

1. 以管理员身份运行 DockerDesktopInstaller.exe

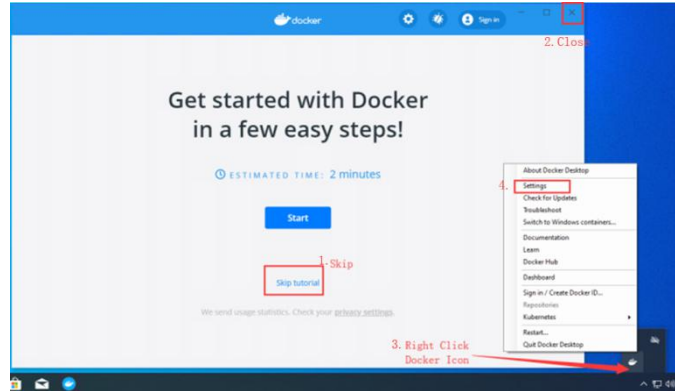


2. 默认设置勾选 **Enable Hyper-V Windows Features**，然后点击 OK 安装。注意在最后安装完毕，点击 Close 的时候，软件会**强制将系统重启**。

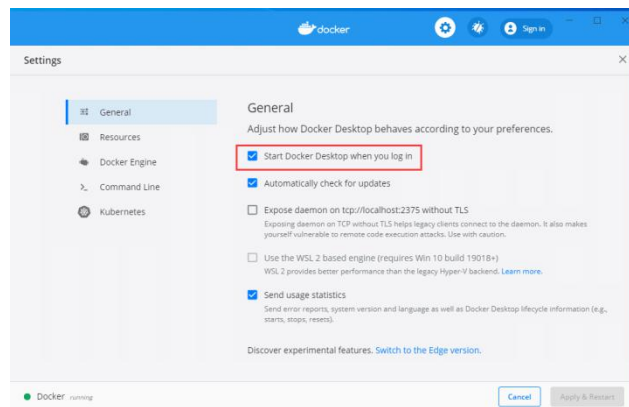


2.2 配置 DockerDesktop

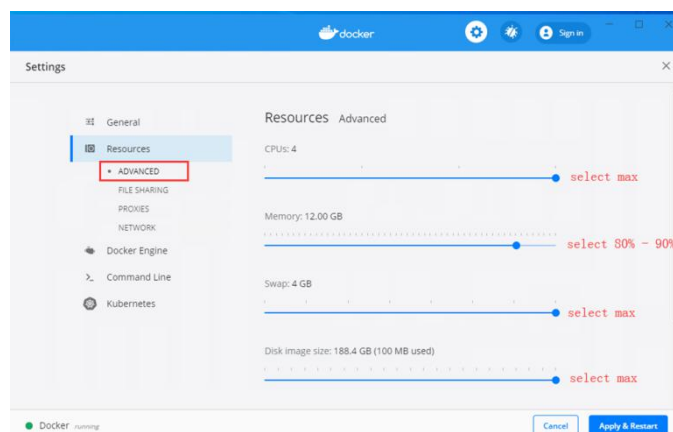
安装结束后，双击桌面上 DockerDesktop 图标  启动软件，然后开始配置 DockerDesktop。



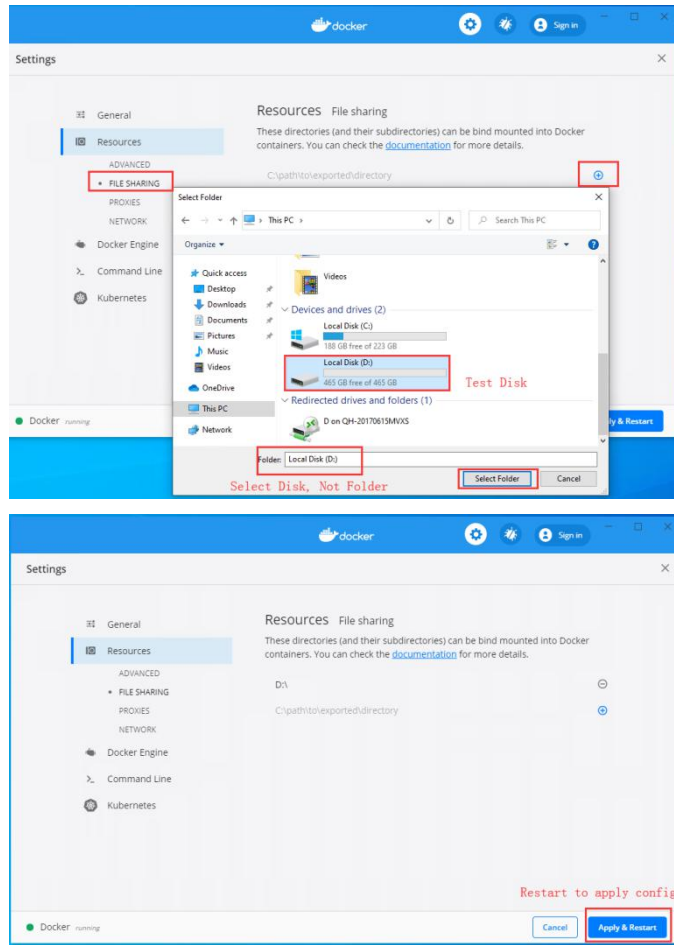
1. 配置 DockerDesktop 开机自启



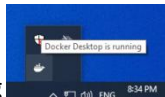
2. 配置 Docker 运行占用的 CPU, Memory, Swap, Disk image size



3. 配置允许 Docker 访问磁盘（强烈建议磁盘可用空间大于 100GB）

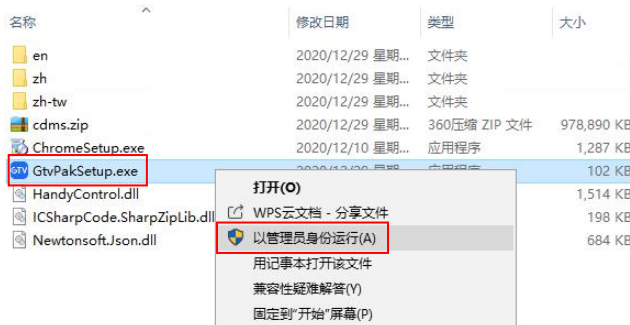


3. GTV6.0 程序安装

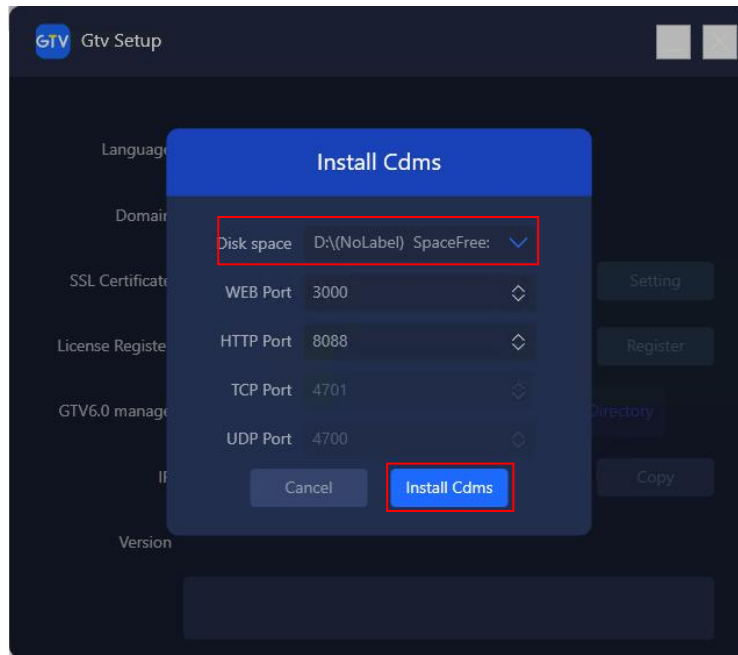


需要等 DockerDesktop 重启完毕，状态是 running 才可以进行下面操作。

1. 右击安装包，选择“以管理员身份运行”。

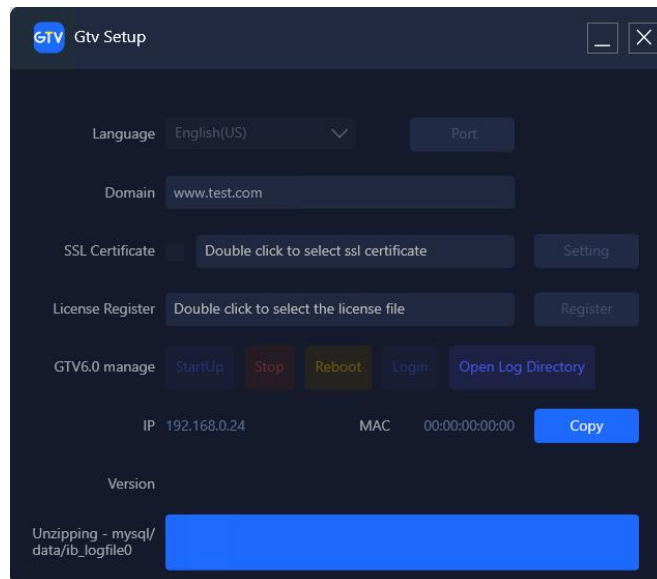


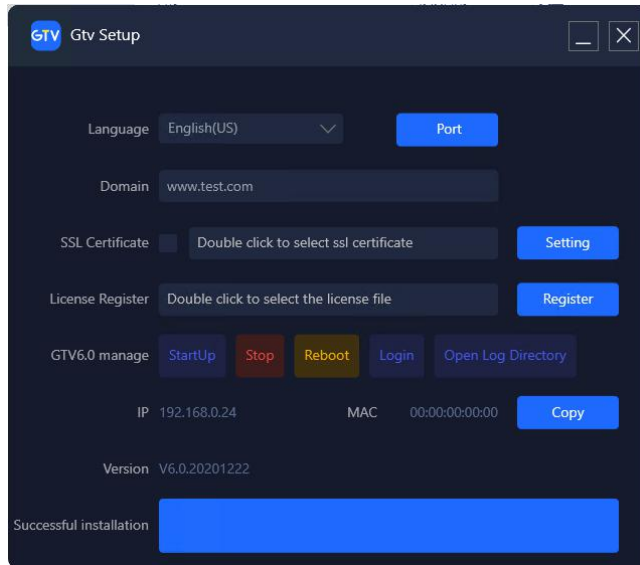
2. 将“Disk space”设置为 3.2 [配置 DockerDesktop](#) 中配置的 Docker 访问磁盘（Hard Disk Letter），一定要配置正确。



注意：如果 3000 或者 8088 任意端口和主机上其他软件端口冲突，需要关闭冲突软件，或者更换本软件的端口号。Web Port 是浏览器访问 GTV6.0 系统的访问端口。

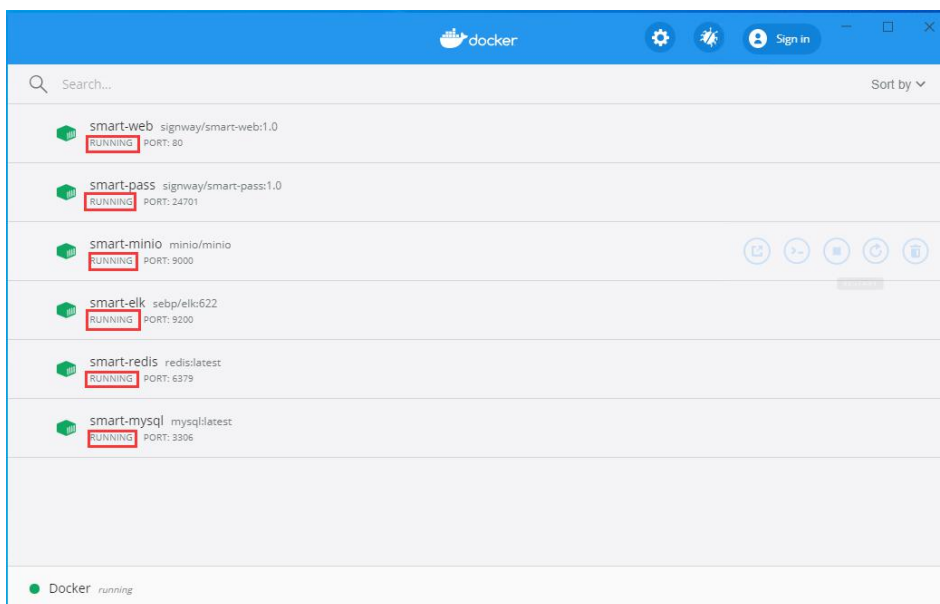
3. 点击 Install Cdms 按钮进行安装，下方进度条显示安装进度。



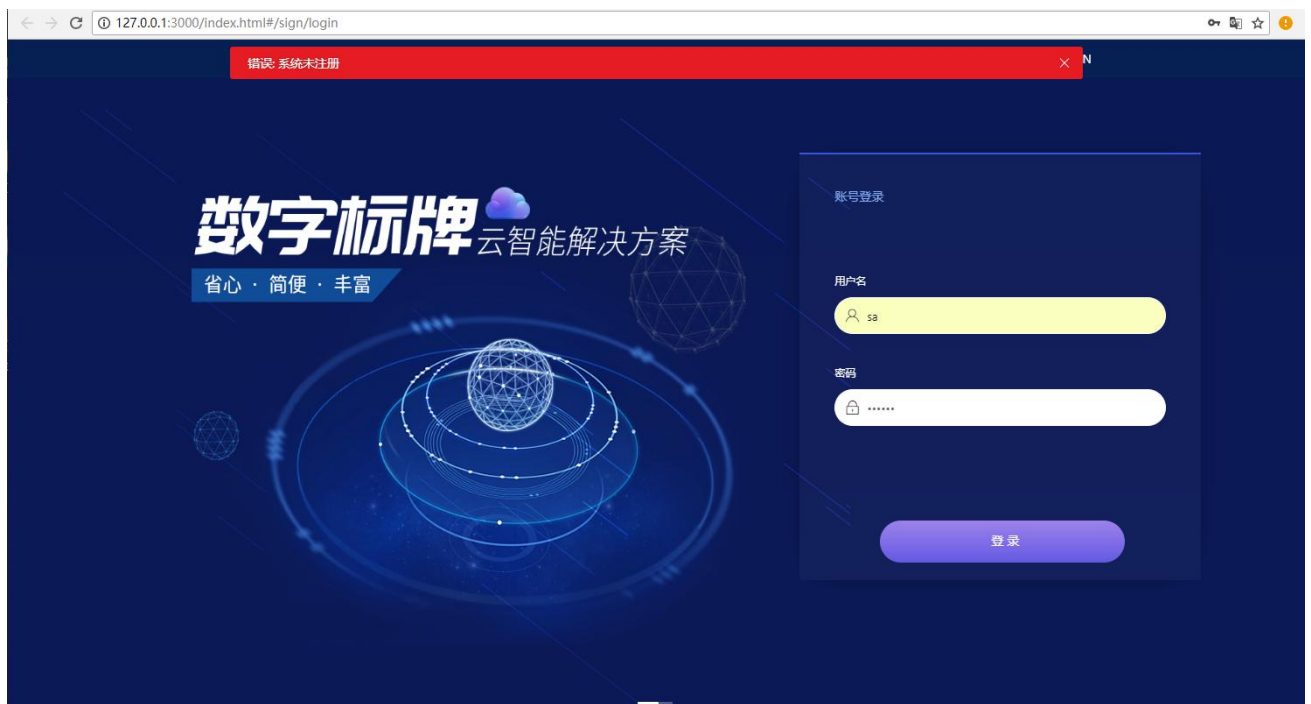
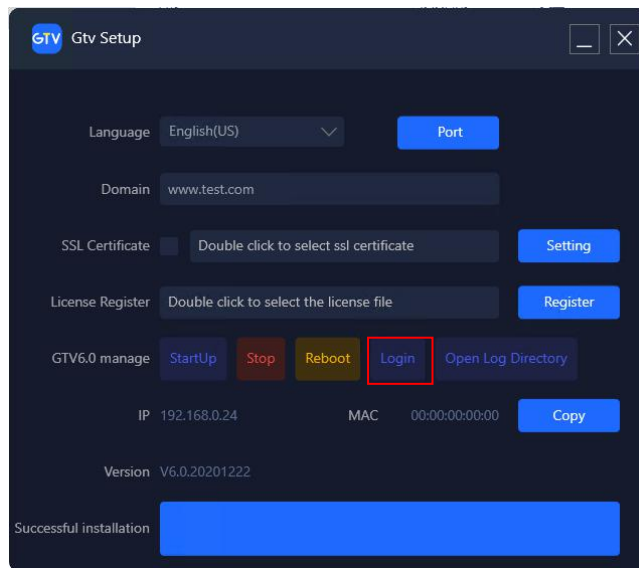


提示安装成功

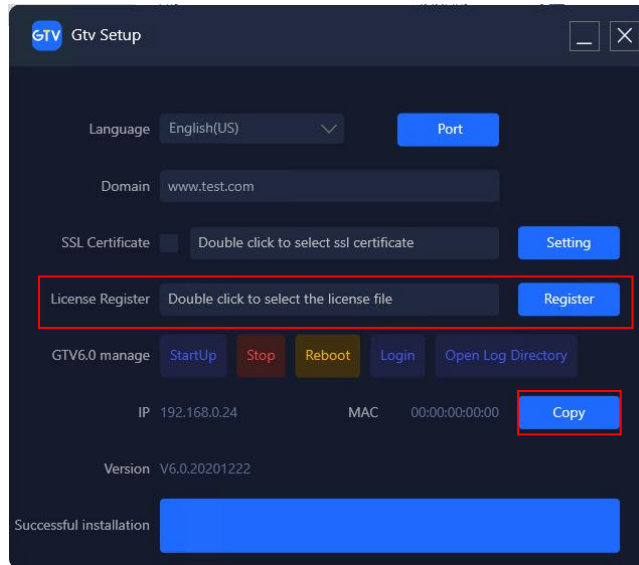
4. 耐心等待程序安装完毕，右击 Docker 图标，点击“Dashboard”，会在 DockerDesktop 控制界面看到系统所需服务都已安装成功，并且状态都是 RUNNING。



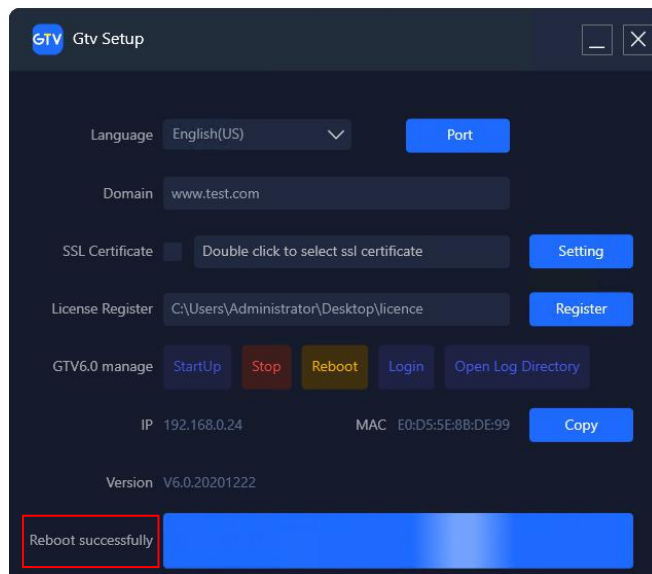
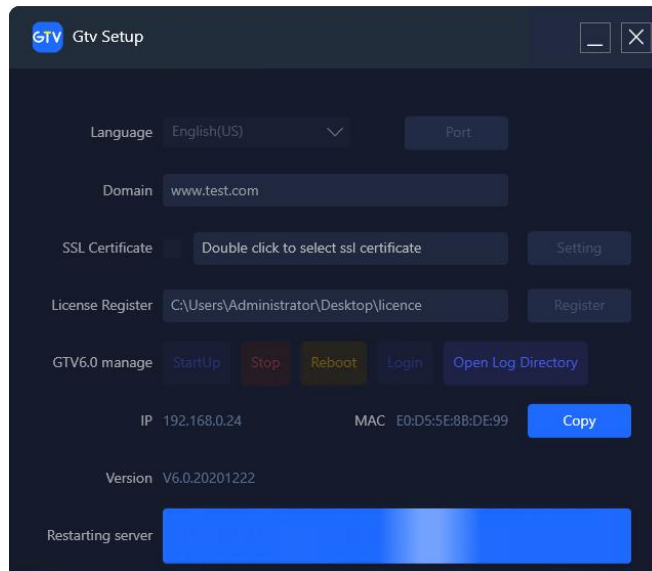
5. 在系统托盘界面点击“Login”进入系统登录界面。

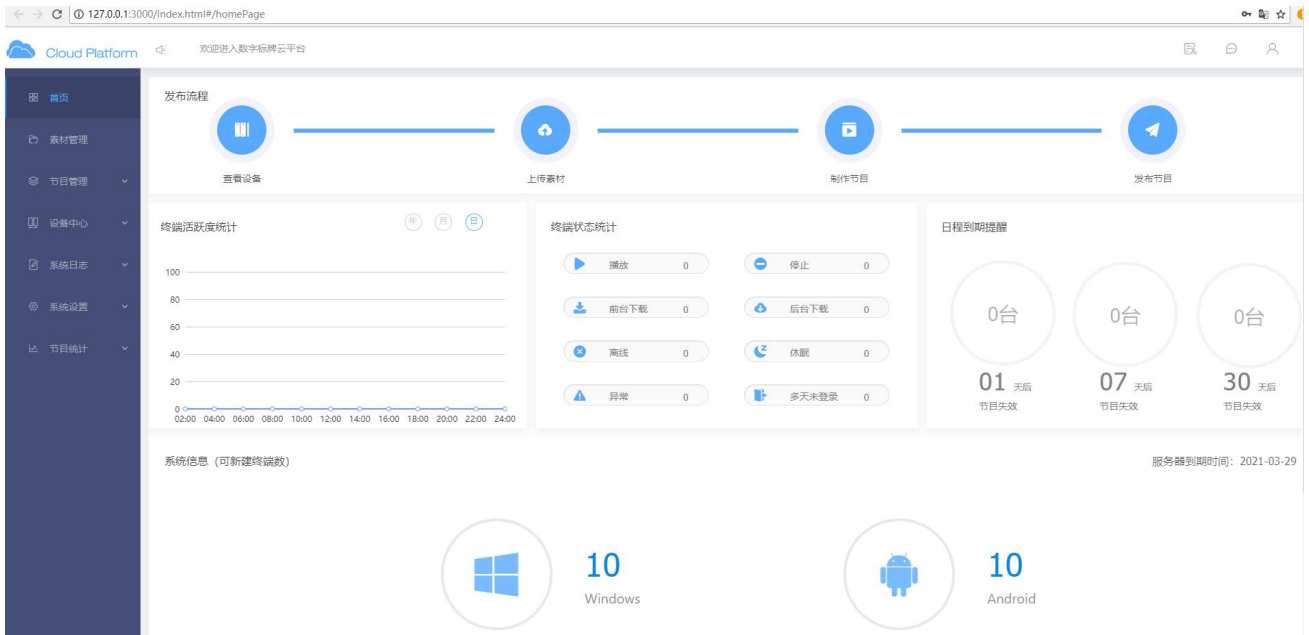


- 默认管理员登录账号，用户名 sa，密码 123456。点击“登录”按钮，提示“系统未注册”。
注意：强烈建议使用 google 的 Chrome 访问系统，兼容性最佳。
- 请在系统托盘界面，点击“Copy”复制 Mac 地址，发给我司销售工程师申请 licence。



8. 请在系统托盘界面，双击选择 licence 文件，然后点击“Register”按钮进行注册。提示“Reboot Successfully”之后，重新登录系统，即可成功登入系统。



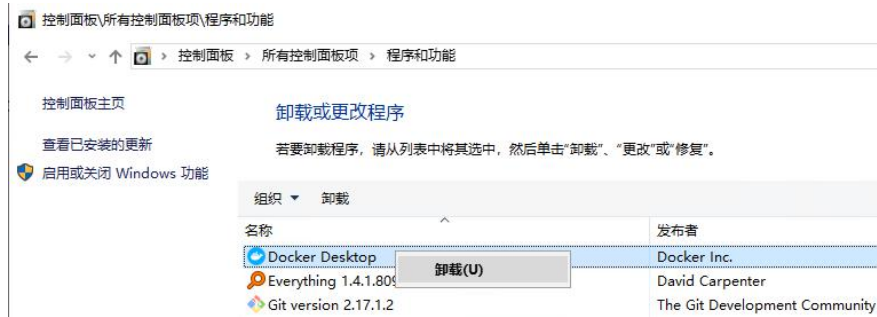


4. GTV6.0 程序卸载

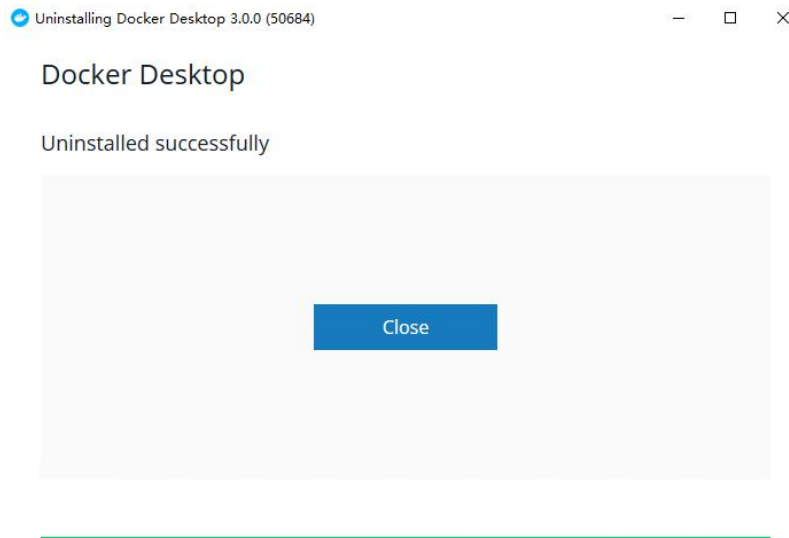
1. 打开“控制面板->程序和功能”，找到“DockerDesktop”。



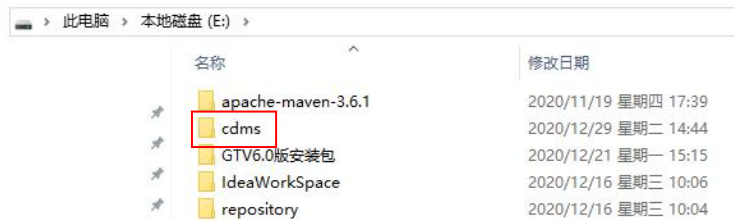
2. 右击“DockerDesktop”点击卸载。



3. 卸载成功，点击“Close”。



4. 找到 GTV6.0 程序安装目录，将“cdms”文件夹删除，即可完成卸载。（谨慎操作，会删除历史数据，如果不确定是否要完全删除，可以先备份到其他磁盘。）



建议卸载后如果需要再次安装，请先重启操作系统。