



# 欣威视通产品说明书

## GTV 部署选配指导

南京欣威视通信息科技股份有限公司

## 版本历史

版本号	发布日期	作者	审核	修改说明
V1.0	2023-11-22	杨容	戚国杰	更新本文档。

\*本文档提供信息仅供参考，具体配置信息以销售合同为准。

©2018 南京欣威视通信息科技股份有限公司。版权所有，侵权必究。

## ➤ 硬件配置清单

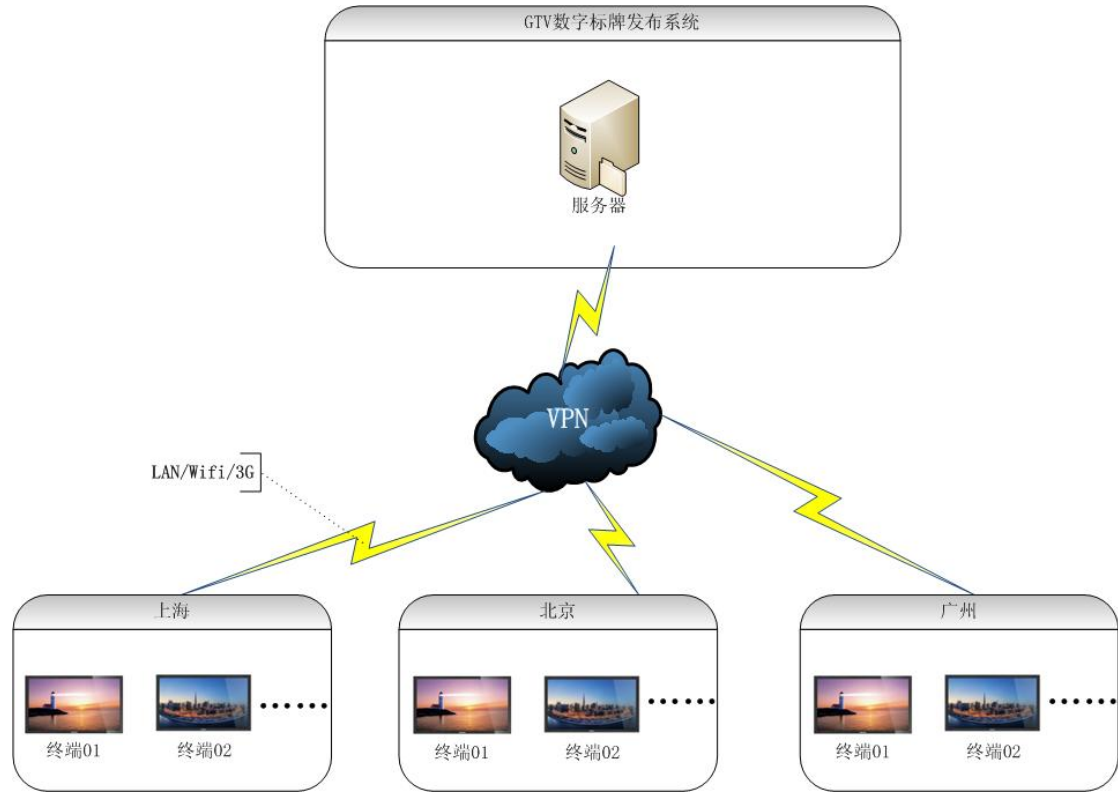
终端数量	服务器类型	建议配置	
100 台	阿里云	云服务器 ECS(应用/文件/数据库)	CPU: 2核 内存: 4GB 带宽: 100Mbps (可以选择按流量付费) 系统盘: 50GB 数据盘: 100GB 操作系统: Windows Server
		云数据库 RDS	无
	客户自建	应用/文件/数据库	CPU: Intel Xeon E3-1230 内存: 4GB 带宽: 10Mbps 系统盘: 50GB 数据盘: 100GB 操作系统: Windows Server
500 台	阿里云	云服务器 ECS(应用/文件/数据库)	CPU: 4核 内存: 8GB 带宽: 100Mbps (可以选择按流量付费) 系统盘: 50GB 数据盘: 500GB 操作系统: Windows Server
		云数据库 RDS	无
	客户自建	应用/文件/数据库	CPU: Intel Xeon E5-2603 内存: 8GB 带宽: 20Mbps 系统盘: 50GB 数据盘: 1000GB 操作系统: Windows Server
1000 台	阿里云	云服务器 ECS(应用/文件)	CPU: 4核 内存: 8GB 带宽: 100Mbps (可以选择按流量付费) 系统盘: 50GB 数据盘: 1000GB 操作系统: Linux CentOS 7.4 或更高
		云数据库 RDS	CPU: 4核 内存: 4GB 带宽: 0Mbps (局域网) 存储空间: 100GB
	客户自建	应用/文件/数据库	CPU: Intel Xeon E5-2650 内存: 16GB 带宽: 20Mbps 系统盘: 50GB 数据盘: 2000GB

			操作系统: Linux CentOS 7.4 或更高
3000 台	阿里云	云服务器 ECS1(应用)	CPU: 4 核 内存: 16GB 带宽: 100Mbps (可以选择按流量付费) 系统盘: 50GB 数据盘: 0GB 操作系统: Linux CentOS 7.4 或更高
		云服务器 ECS2(文件)	CPU: 4 核 内存: 4GB 带宽: 100Mbps (可以选择按流量付费) 系统盘: 50GB 数据盘: 2000GB 操作系统: Linux CentOS 7.4 或更高
		云数据库 RDS	CPU: 4 核 内存: 8GB 带宽: 0Mbps (局域网) 存储空间: 100GB
	客户自建	应用服务器	CPU: Intel Xeon E7-4830 内存: 16GB 带宽: 20Mbps 系统盘: 50GB 数据盘: 0GB 操作系统: Linux CentOS 7.4 或更高
		文件服务器	CPU: Intel Xeon E5-2650 内存: 4GB 带宽: 100Mbps 磁盘: 2000GB (后期需要可扩容) 操作系统: Linux CentOS 7.4 或更高
		数据库服务器	CPU: Intel Xeon E7-4830 内存: 8GB 带宽: 0Mbps (局域网) 磁盘: 200GB (后期需要可扩容) 操作系统: Linux CentOS 7.4 或更高
20000 台	阿里云	云服务器 ECS1(应用)	CPU: 16 核 内存: 48GB 带宽: 200Mbps (可以选择按流量付费) 系统盘: 100GB 数据盘: 0GB 操作系统: Linux CentOS 7.4 或更高
		云服务器 ECS2(文件)	CPU: 4 核 内存: 8GB 带宽: 200Mbps (可以选择按流量付费) 系统盘: 100GB 数据盘: 2000GB

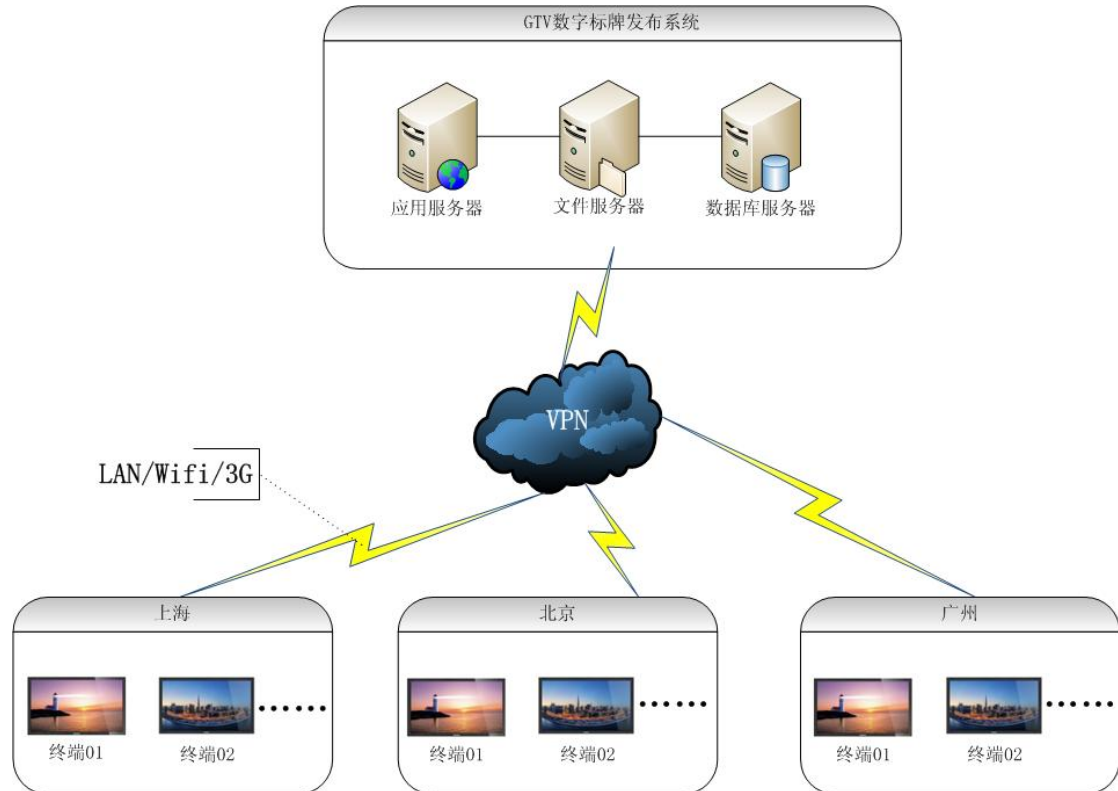
			操作系统: Linux CentOS 7.4 或更高
		云数据库 RDS	CPU: 16 核 内存: 32GB 带宽: 0Mbps (局域网) 存储空间: 200GB
	客户自建	应用服务器	CPU: Intel Xeon E7-4830 内存: 48GB 带宽: 200Mbps 系统盘: 100GB 数据盘: 0GB 操作系统: Linux CentOS 7.4 或更高
		文件服务器	CPU: Intel Xeon E5-2650 内存: 8GB 带宽: 200Mbps 磁盘: 2000GB (后期需要可扩容) 操作系统: Linux CentOS 7.4 或更高
数据库服务器		CPU: Intel Xeon E7-4830 内存: 32GB 带宽: 0Mbps (局域网) 磁盘: 200GB (后期需要可扩容) 操作系统: Linux CentOS 7.4 或更高	
<p>1) 阿里云是弹性配置, 可随时增减配置且有运维团队, 系统稳定性更佳, 优先考虑</p> <p>2) 购买阿里云 ECS 和 RDS 时必须保证两者在同一区域, 比如同在上海</p> <p>3) 3000 台以上终端都采取应用服务器、文件服务器、数据库服务器分布式部署, 根据项目具体情况实施, 必要时增加二级分发服务器或者 CDN</p>			

## ➤ 网络拓扑图参考

1000 台



5000 台



10000 台

